



(Nanyang Technological University)

卓 上 各
卓 卓 列 卓
卓 卓 卓 卓 卓 卓 卓

2023 QS 上 19



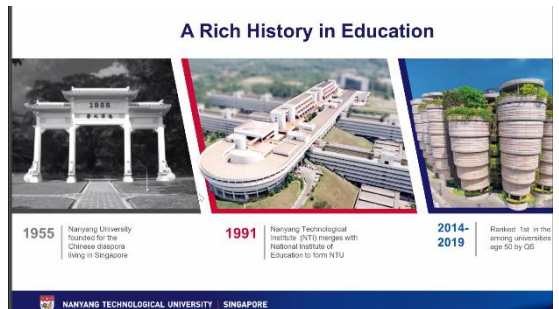
卓 卓 卓 卓 卓 卓 卓 卓
卓 卓 卓 卓 卓 卓 卓 卓
卓 卓 卓 卓 卓 卓 卓 卓
卓 卓 卓 卓 卓 卓 卓 卓

——— 与 ——— 世





上 世



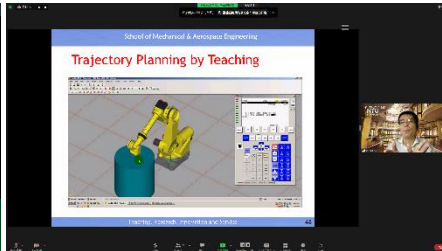
世



世

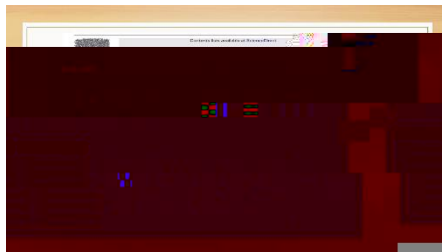
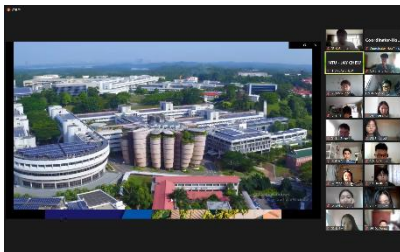


卓
卓



世

世



卓



具

光

列

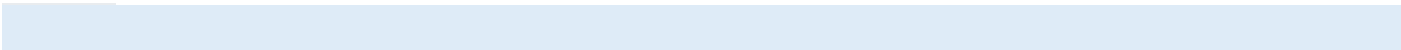
与

-
-
- 世

卓 上

Prof C. W. Ning, William

上 各 上 具上 上
 O 具 卓 协 卓
 世 卓 卓 卓 卓



具

世

世

光

光

光

光

世

世

世

与

与